



办公租赁热线
021-6091 8908

上海市闵行区浦江镇万康路328号

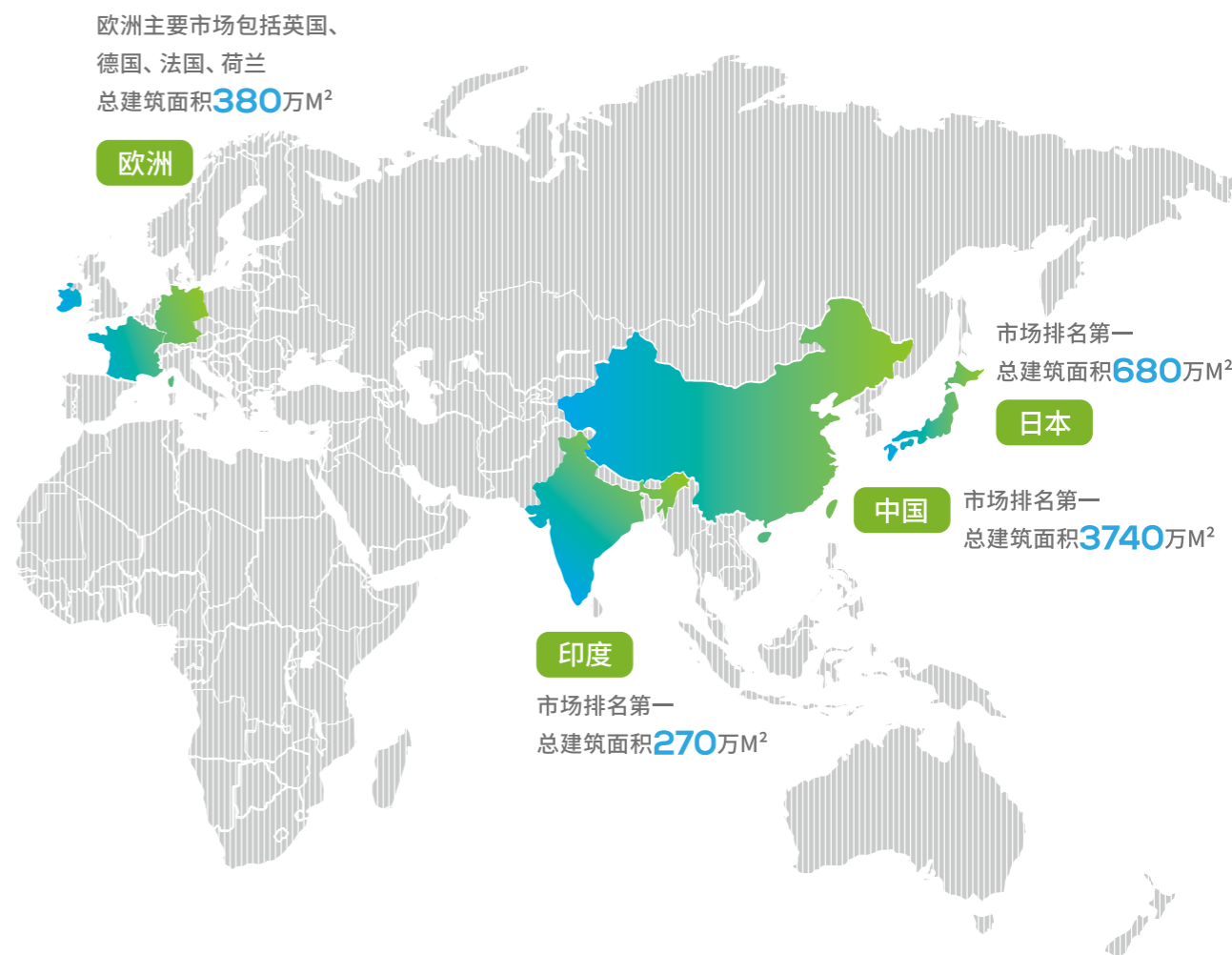
所有图片、数据仅供参考，
最终以合同和实际交付为准。

上海环普云创 国际科技园

办公租赁热线
021-6091 8908



环普 源于普洛斯



普洛斯的全球网络

环普，中国最大的现代产业园的提供商和服务商——普洛斯集团成员，是普洛斯旗下的主力品牌。

普洛斯是专注于地产及相关科技领域投资的全球投资管理公司，管理的资产总额达640亿美元，拥有全球最大的地产基金管理平台之一，管理的物业组合超过7,300万平方米。

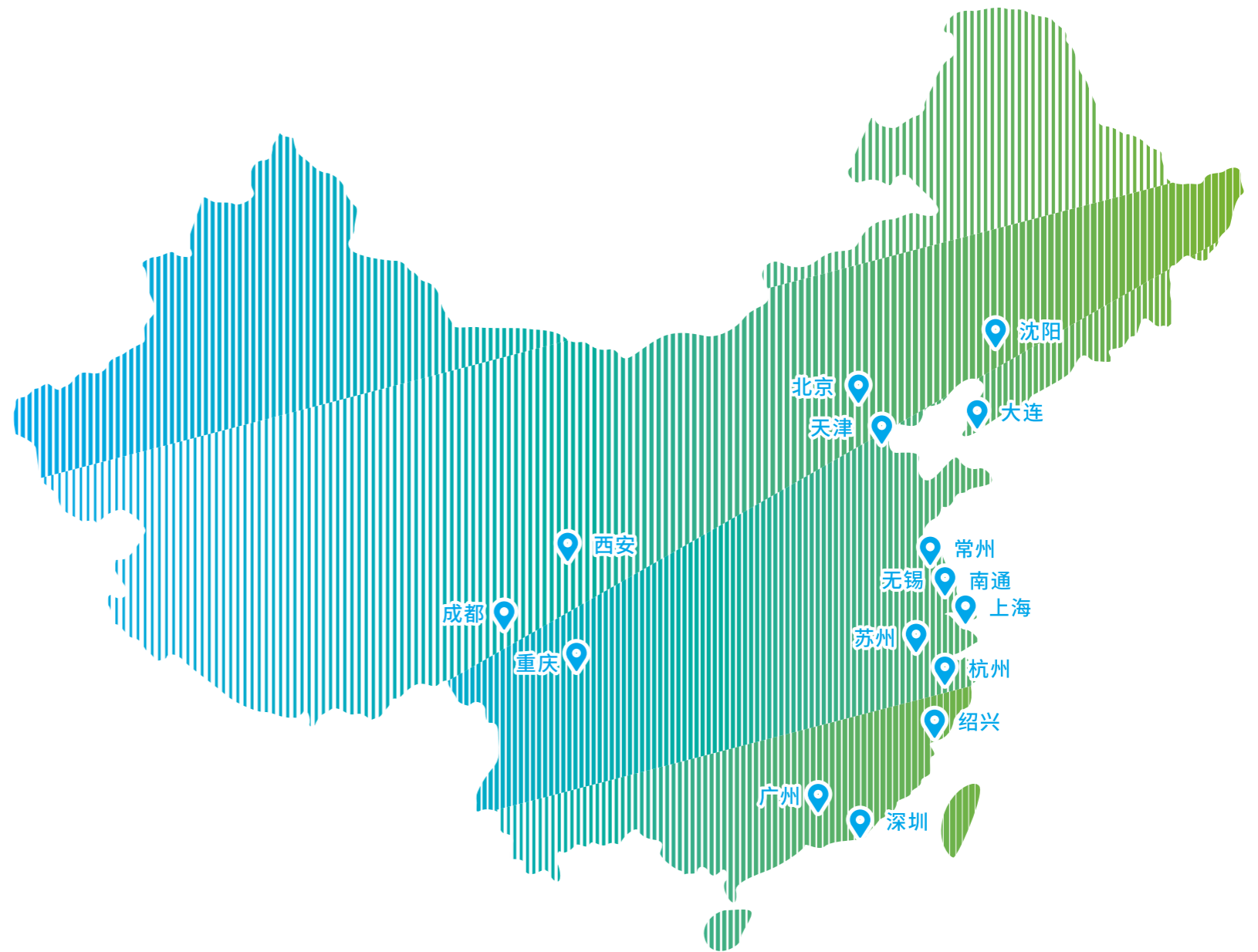
普洛斯是中国最大的现代产业园的提供商和服务商，也是中国市场最早启动智慧物流及相关产业生态系统的打造者和促进者。普洛斯及旗下品牌环普，在42个战略性的区域市场投资、开发并管理着336个物流园、工业园及科创园，物业总面积达3,740万平方米。同时，普洛斯还基于支持物流、新能源及科技产业的发展，通过股权投资、金融服务及数据科技平台领域，积极打造领先的产业发展生态体系。

环普 新时代的产业集聚平台

环普，业界领先的产业园区投资和运营者。致力于打造一系列高品质、可信赖、具活力的产业集聚平台，助力企业成长，促进产业升级，推动城市更新。

秉持“助力政府、客户、合作伙伴和环普共同成长，实现多方共赢”的经营理念，环普为跨国及本土领军客户提供国际化的集工作、生活和休闲于一体的空间与平台。

环普已投资并管理近30个园区，覆盖北京、上海、广州、深圳、杭州、苏州、绍兴、无锡、南通、常州、西安、成都、重庆、天津、沈阳、大连等大中城市，总建筑面积近500万平方米，总投资额逾300亿元人民币，拥有超过300家海内外客户。



近**30**个园区



总建筑面积近
500万平方米



超过
300家客户



总投资超过
300亿人民币



西安环普国际科技园二期



西安环普国际科技园三期



北京环普国际科技园二期



北京环普国际科技园一期 宝马集团中国研发中心

上海环普云创 国际科技园

位于上海闵行浦江科技创新产业区的核心区域，紧邻地铁8号线联航路站。项目总建筑面积4.3万平方米，为高品质精品办公园区，包括4栋企业独栋办公楼、2栋研发大楼以及共享办公、活动区域等灵活的共享空间。

园区的产业规划为医疗健康、电子信息、互联网等产业，目前已入驻的企业包括某大型知名上市医疗健康企业。

项目亮点



交通便捷、产业聚集



全新高品质精品办公



灵活自由组合空间



一站式专属办公服务



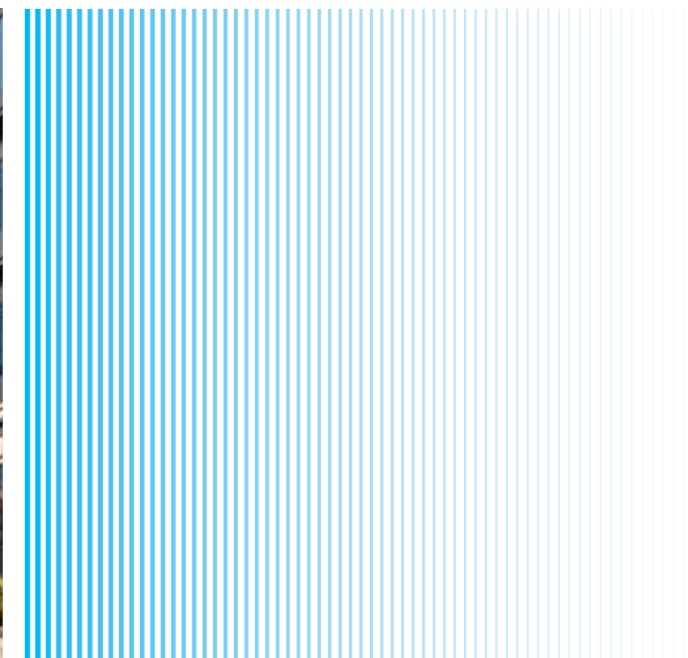
智能化园区体验



专业物业服务



全新精品办公 提升企业形象



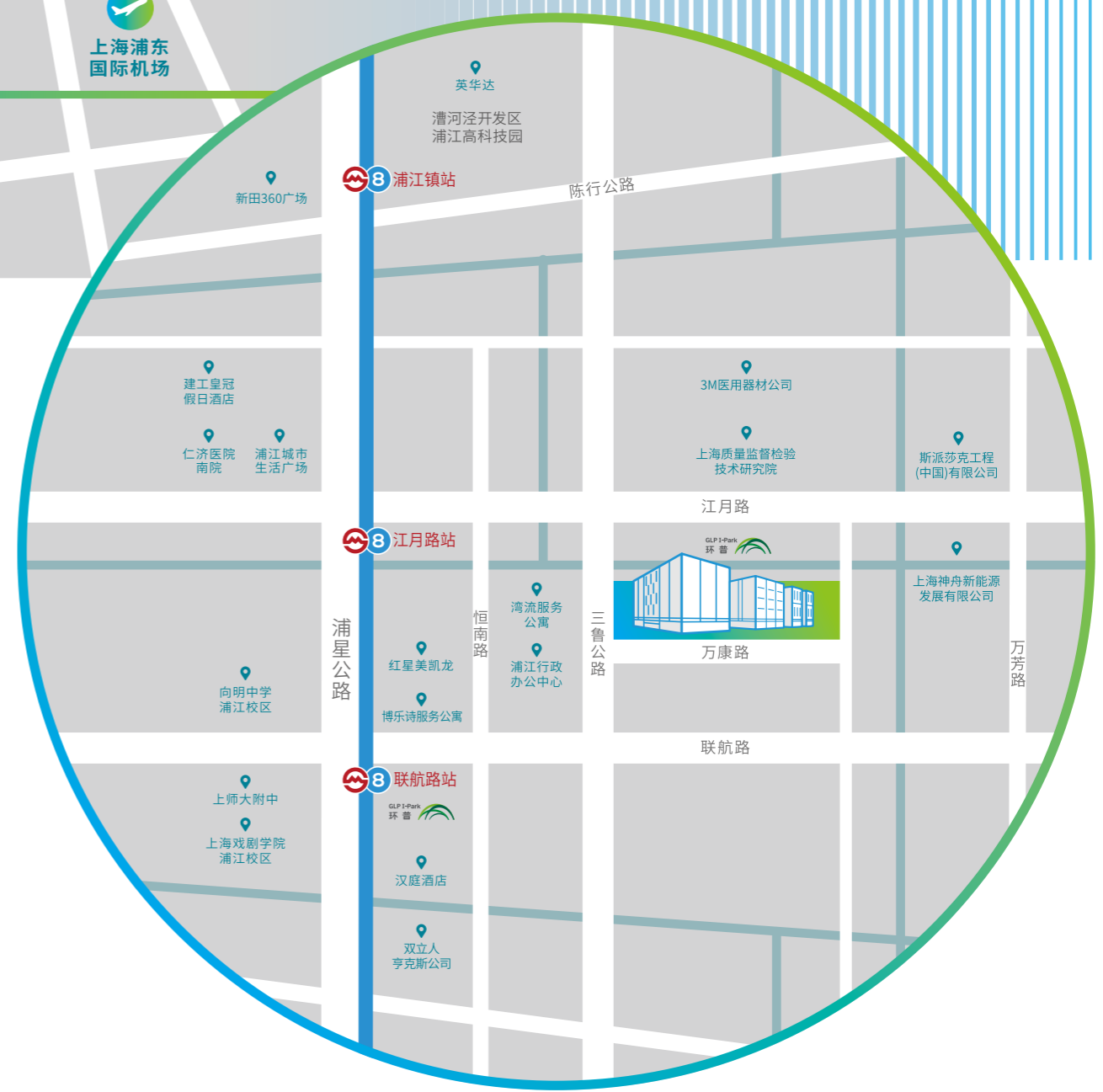


科创重地 区域核心

上海环普云创国际科技园位于浦江产业社区的核心区域。浦江产业社区是闵行科技创新集聚区之一，区域内已聚集国家863软件孵化基地、漕河泾浦江科技园等园区，聚集的产业涵盖电子信息、医疗健康、互联网、航天技术、新能源等，吸引了包括施耐德、3M、史赛克医疗、万达信息、坤大科技、奇点汽车等各大知名企业入驻。

项目紧邻地铁8号线联航路站，30分钟即可直达人民广场，35分钟可直达虹桥交通枢纽、浦东国际机场，上下班通勤和商务出行都极其便利。

皇冠假日酒店（五星）、浦江城市生活广场、新田360广场、仁济医院、上师大附中均在项目周边，为企业及员工提供完善便利的商务及生活配套。



办公社交 随意切换

丰富的共享空间和全方位配套服务，我们竭力让您办公无忧，工作与社交轻松融合。



公共社交休闲空间



共享会议空间



丰富的园区活动



政策咨询



企业注册咨询



工商财税法
服务对接



融资对接

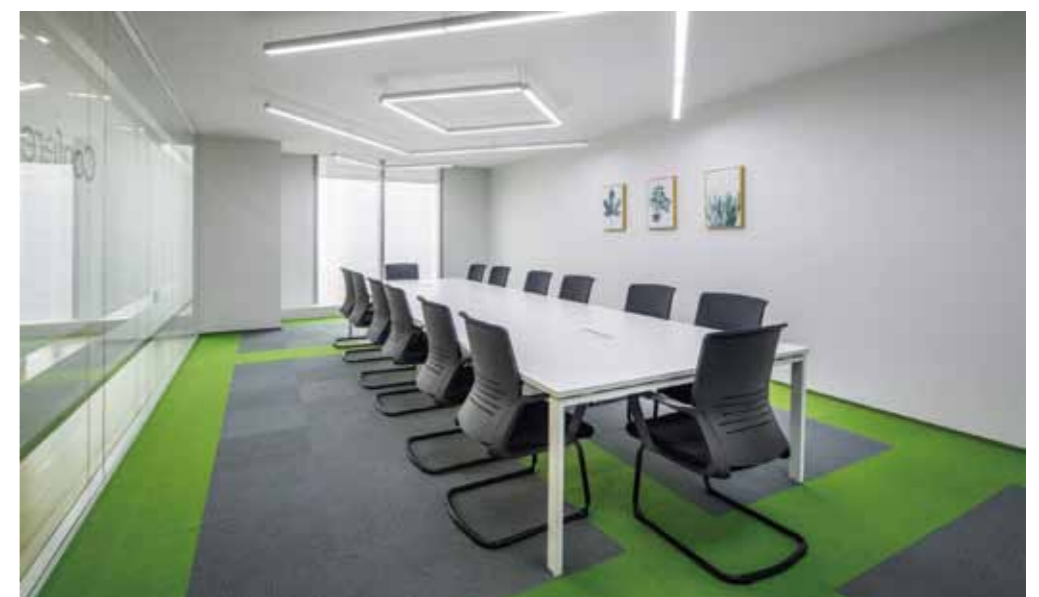


物流仓储服务

空间租期 灵活规划

无论是小型团队还是中大型企业，从100平方米至3000平方米，有多样化的办公空间可供选择 and 自由组合，满足企业每个阶段的发展需求。

灵活的办公租期，整洁舒适的办公环境，拎包入住，满足不同行业、不同规模团队灵活办公的需要。



智能化园区 专业物业服务

园区为入驻企业的员工提供全方位智能化服务，
让工作与生活更加高效便捷！

由知名上市物业公司提供物业管理服务，专业管理
团队将根据不同客户的需求，以“量身定制”
的方式最大化服务价值和满意度。让您可以专注
事业、享受无忧体验。



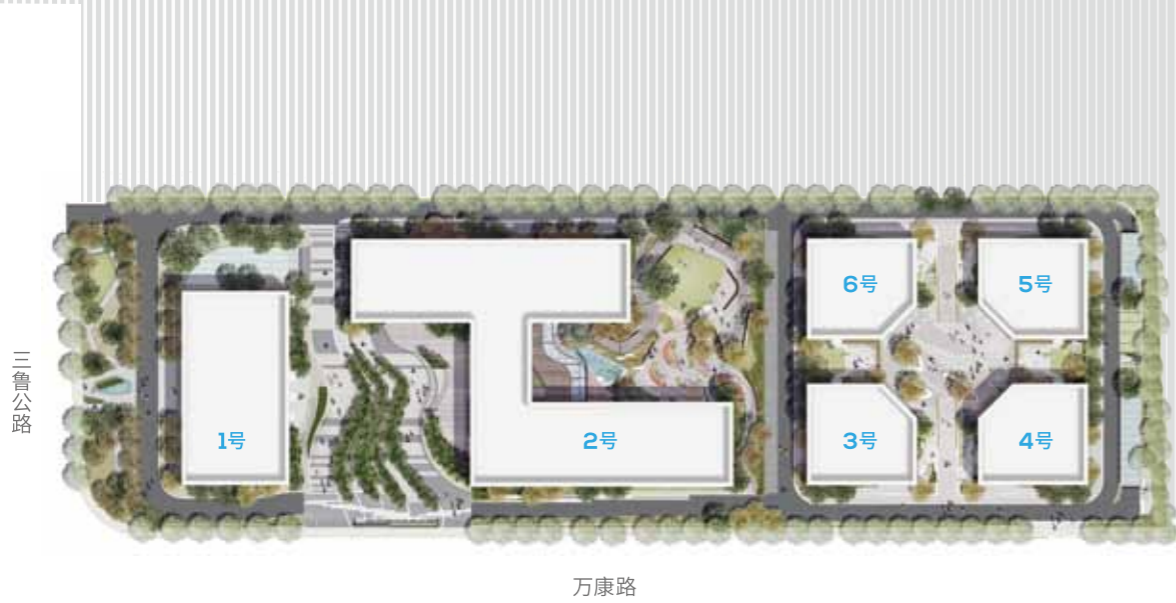
专属服务

- 客户档案服务
- 封存钥匙
管理服务
- 客户联谊活动
- 公共区域
工程维修服务
- 24小时
安保服务
- 消防巡查

特约服务

- 保洁服务
- 租赁服务
- 工程维护
- 安全防护
- 园艺绿化

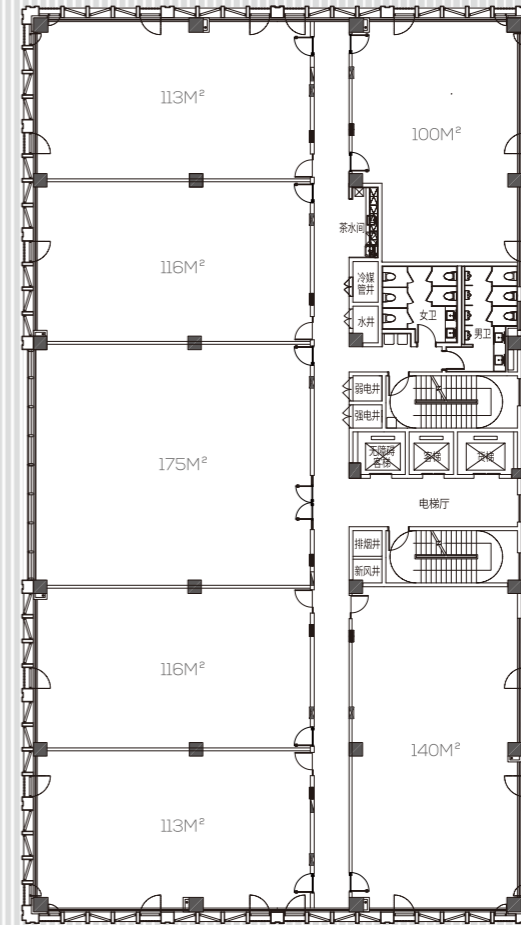
总平面图及基础参数



	楼栋号	总楼层	总建筑面积 (M ²)
科创研发楼	1号	6层	7191.07
	2号	5层	13675.15
总部办公楼	3号	5层	2946.3
	4号	5层	2946.3
	5号	5层	2946.3
	6号	5层	2946.3

层高	首层层高5米 标准层高约4.05-4.2米
地上车位 (个)	16
地下车位 (个)	184

标准层平面图及参数 (1号楼)



1号	项目	楼宇参数	建筑技术指标	荷载	楼面4KN/M ²
	建筑面积	单元: 600-1200M ² 1、3-6层: 1186.02M ² 2层: 1110.9M ²	消防系统	自动报警及联动系统	空调
		抗震等级	二级	电梯	3部Kone电梯
		电负荷	100W/M ² (含楼宇设施用电)	总楼层	6层
		结构	框架结构	层高	一楼5米, 标准层4.2米

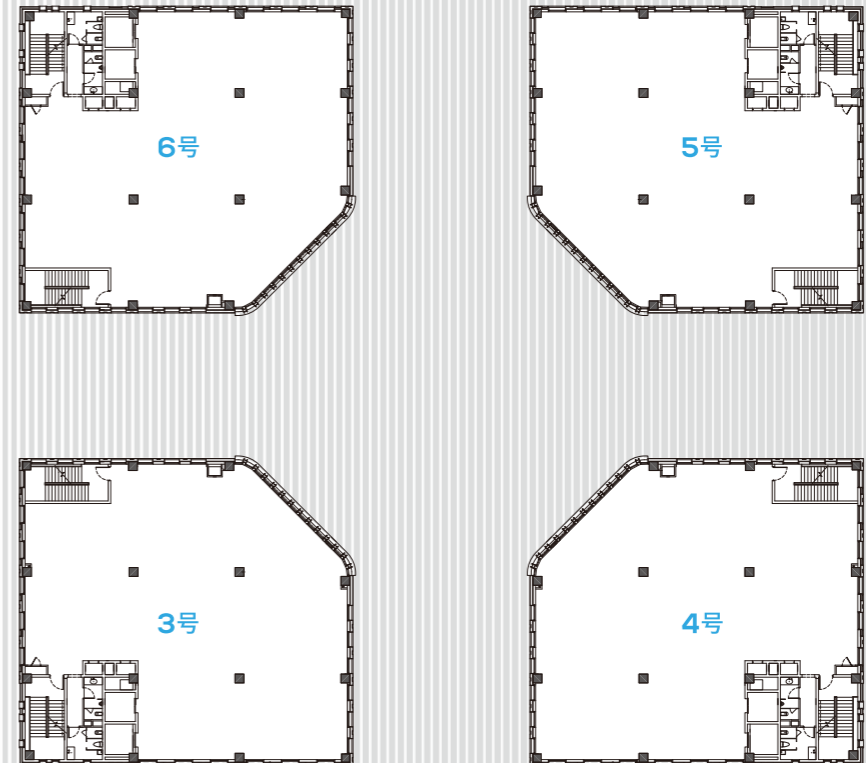
标准层平面图及参数 (2号楼)



2号

项目	楼宇参数	建筑技术指标	荷载	楼面4KN/M ²
建筑 面积	单元: 100-2600M ²	消防系统	自动报警及联动系统	VRV空调
	1层: 2892.32M ²	抗震等级	三级	5部Kone电梯
	2-4层: 2768.36M ²	电负荷	100W/M ² (含楼宇设施用电)	5层
	5层: 2362.9M ²	结构	框架剪力结构	层高

标准层平面图及参数 (3.4.5.6号楼)



3-
6号

项目	楼宇参数	建筑技术指标	荷载	楼面4KN/M ²
建筑 面积	单元: 2946M ²	消防系统	自动报警及联动系统	VRV空调
	整层约586.24M ²	抗震等级	三级	2部Kone电梯
		电负荷	100W/M ² (含楼宇设施用电)	5层
		结构	框架结构	层高